

## PCWL-L19T 로드셀

### 특징

- 스포크 센서
- 합금강/스테인리스 스틸 소재
- 양방향 장력 및 압축
- 맞춤형 제작 가능

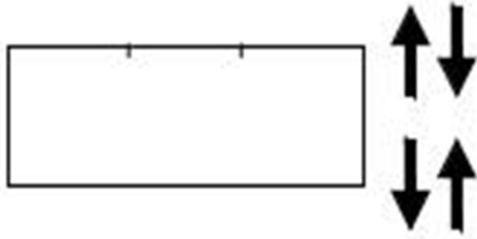


### 응용

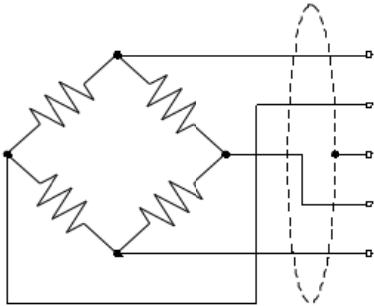
- 시험 기계, 트럭 시험대 및 호퍼 저울 등 다양한 산업용 계량 시스템에 적용됩니다.

파라미터 성능	스펙
용량	0.1,0.2,1,2,3,5,10,15,20,25,30t
감도 출력	2.0±1% $mV/V$ (0.1,0.2kN) 3.0±1% $mV/V$ (1~30kN)
영점 출력	±1% F.S.
비선형성	0.03%F.S.
히스테리시스	0.03%F.S.
반복성	0.03%F.S.
크리프 (30min)	0.03%F.S.
민감도 온도 드리프트	0.02%F.S./10℃
영점 온도 드리프트	0.02%F.S./10℃
입력 임피던스	780±10Ω
출력 임피던스	700±5Ω
단열재	≥5000MΩ/100VDC
공급 전원	5~15V
최대 공급 전원	20V
보상 온도 범위	-10~40℃
작동 온도 범위	-10~70℃
안전 과부하	150%F.S.
극한 과부하	200%F.S.
케이블 사이즈	φ5×6000mm

적재 방향

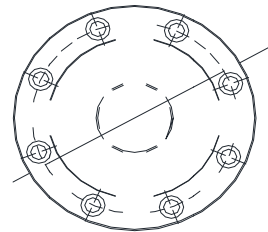
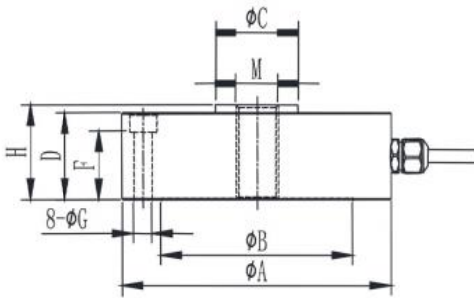


회로 및 와이어 정의



- EXC+ Blue (파란색)
- SIG+ White(흰색)
- Shield 차폐선
- SIG-Red (빨간색)
- EXC-Black(검은색)

장착 치수



Wotian은 사전 통보없이 본 출판물을 변경할 권리가 있습니다. 제공된 정보는 정확하고 신뢰할 수 있습니다.

연락 정보

Nanjing Wotian Technology Co.,Ltd.

website: [www.wtsensor.com](http://www.wtsensor.com)

Add: 5 Wenyong Road, Binjiang Development Zone, Nanjing, 211161, China

E-mail: [dr@wtsensor.com](mailto:dr@wtsensor.com)