

PCWL-S40 로드셀

특징

- 낮은 높이와 작은 변형
- 높은 보호 등급 IP68
- 스테인리스 재질
- 양방향 장력 및 압축

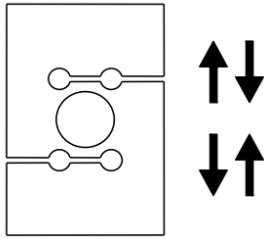
응용

- 가혹한 환경 및 방습 방수 현장에서 사용 가능,
- 밀당력계, 호퍼계 및 각종 산업용 계량 및 힘 측정 시스템에 적용

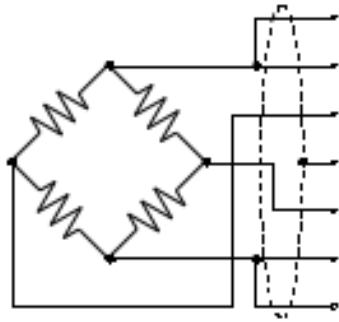


파라미터 성능	스펙
용량	50,100,200,500,1000,2000,3000,5000kg
감도 출력	2.0±0.25% m/V
영점 출력	0.01 mV/V
비선형성	0.018%F.S.
히스테리시스	±0.018% F.S.
반복성	0.018%F.S.
크리프 (30min)	0.024%F.S.
민감도 온도 드리프트	0.014%F.S./10°C
영점 온도 드리프트	0.017%F.S./10°C
입력 임피던스	350±5 Ω
출력 임피던스	350±5 Ω
절연	≥5000 $M\Omega/100VDC$
공급 전원	5~15V
최대 공급 전원	20V
보상 온도 범위	-10~40°C
작동 온도 범위	-30~70°C
안전 과부하	150%F.S.
극한 과부하	300%F.S.
케이블 사이즈	Φ5.4×3000mm

적재 방향



구조 및 와이어 정의



- SEN+ Green (녹색)
- EXC+ Blue (파란색)
- SIG+ White (흰색)
- Shield 차폐선
- SIG-Red (빨간색)
- EXC-Black (검은색)
- SEN- Grey (회색)

압력 범위 선택

Cap (kg)	L	H	W	M
50	50.8	63.5	25.4	M8
100, 200	50.8	76.2	25.4	M12
500	57.2	87.3	31	M12
1000	57.2	87.3	31	M12
2000	69.8	100	36.5	M24×2
3000	69.8	100	36.5	M24×2
5000	76.2	114.3	36.5	M24×2

Wotian 은 사전 통보없이 본 출판물을 변경할 권리가 있습니다. 제공된 정보는 정확하고 신뢰할 수 있습니다.

연락 정보

Nanjing Wotian Technology Co.,Ltd.

website: www.wtsensor.com

Add: 5 Wenying Road, Binjiang Development Zone, Nanjing, 211161, China

E-mail: dr@wtsensor.com