

PC-GS02 리튬 배터리 뚜껑

특징

- 절연 성능: 500V/500MΩ
- 기밀성: $\leq 1 \times 10^{-9} \text{Pa} \cdot \text{m}^3/\text{s}$
- 환경 적응성: 내산성 및 내알칼리성, 높은 내구성
- 고온 및 저온: $-55^\circ\text{C} \sim 200^\circ\text{C}$ 온도 범위에서 정상적인 작동 가능함
- 특수 요구 사항에 따른 맞춤형 제작 가능

응용

- 에어로스페이스
- 오토모티브
- 배터리 피드 스루
- 전자 및 사진 패키지
- 고진공
- 메디컬
- 군사
- 센서 하우징



제품 설명

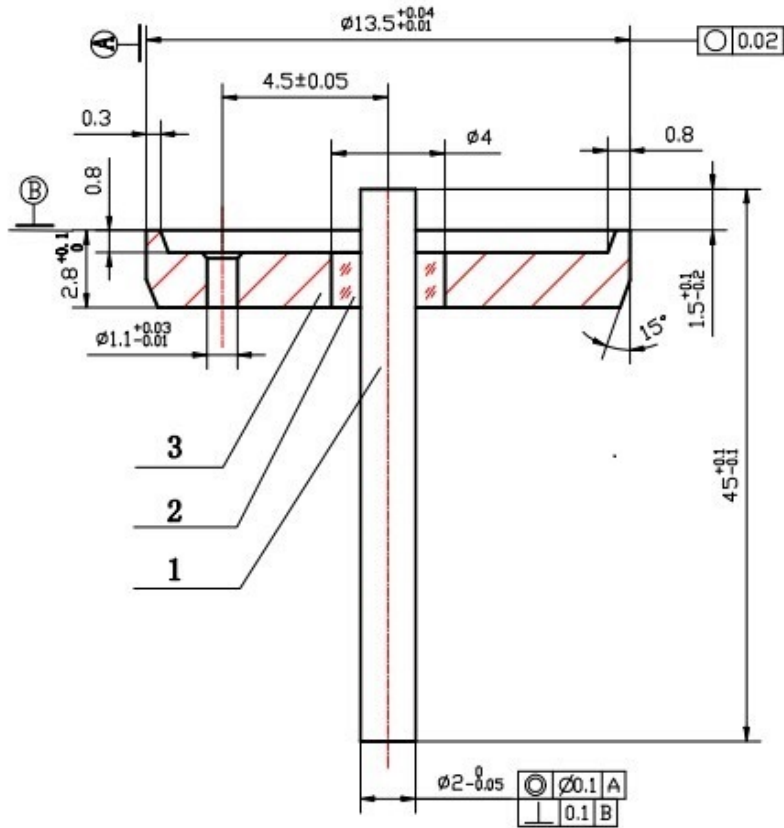
커버 플레이트는 ST14, SPCC, 304 등 재질로 제작되며 풀은 4J50 또는 탄탈륨, 니오븀, 알루미늄 등 재질로 제작됩니다

주의 :

1. 파일을 정확하게 사용하십시오.
2. 본 자료의 정보는 참고로만 사용하며 제품 설치의 안내서가 아닙니다.
3. 완전한 설치, 작동 및 보수 유지 정보는 제품 설명서에 나와 있습니다.
4. 잘 못 사용하면 위험할 수 있으며 부상을 입을 수 있습니다.

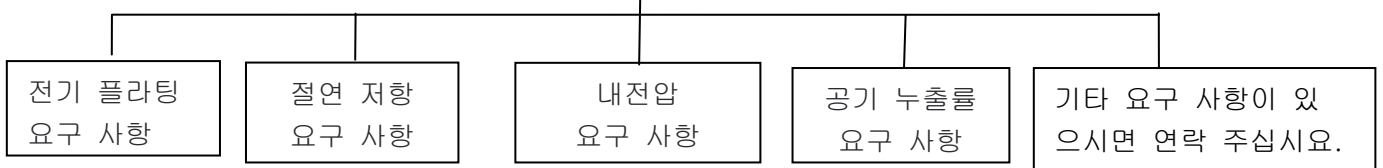
스펙

재질	304, 316L, Kovar
절연 저항	$1000\text{M}\Omega \geq 500\text{V}$
실	$1 \times 10^{-10} \text{Pa} \cdot \text{m}^3/\text{s}$
사용 온도 범위	$-55 \sim 200^\circ\text{C}$
허용 압력	20 MPa
핀 플라팅	No plating



주문 방법

PC-GS02 리튬 배터리 뚜껑



Wotian 은 사전 통보없이 본 출판물의 제품을 변경할 권리를 보유합니다. 우리가 제공하는 정보는 정확하고 신뢰할 수 있습니다.

연락 정보

Nanjing Wotian Technology Co.,Ltd.

Website: www.wtsensor.com

Add: 5 Wenyong Road, Binjiang Development Zone, Nanjing, 211161, China

E-mail: dr@wtsensor.com