

PCT401 방폭형 온도 트랜스미터

특징

- 온도 측정 정확도가 높음
- 통합형 구조
- 빠른 응답
- 장기간 안정적으로 작동 가능
- 현장에서 설치가 편리함
- 작업이 간단함

응용

- 장비 지원
- 펌프, 압축기, 천연 가스 파이프 라인등과 같은 자동 온도 측정 제어 시스템
- 석유, 화학, 전력, 섬유, 및 환경 보호 분야의 워터 또는 오일의 온도 측정

주의 :

1. 딱딱한 물체로 앞부분을 만지지 마십시오. 온도 센서가 손상될 수 있습니다.
2. 설치전에 제품의 사용 메뉴얼을 상세히 읽고 제품 관련 정보를 확인하십시오.
3. 제품 메뉴얼의 배선 방식을 엄수하여 주십시오. 그렇지 않으면 제품 손상이나 기타 잠재적 고장이 발생할 수 있습니다.
4. 잘 못 사용하면 위험할 수 있으며 부상을 입을 수 있습니다.



제품 설명

PCT401 방폭형 온도 트랜스미터는 백금의 저항이 온도 변화에 따라 저항 값이 일정한 함수 관계로 변화하는 특성을 이용하여 매체 온도를 측정합니다. 본 제품은 온도 센서와 고성능 전기 회로로 구성되며 연속으로 온도 측정을 진행할수 있습니다. 산업 제어용 표준 신호를 출력하며 동시에 디스플레이 및 원격 전송을 실현 합니다.

PCT401 방폭형 온도 트랜스미터는 스테인레스 스틸 통합 가공 기술을 채택하였으며 정션 박스는 방폭 케이스로 제작되어 내진동성이 뛰어나고 열 반응이 빠른 장점이 있습니다. 전용 차폐 와이어로 제작되어 측정 온도 범위가 넓고 설치가 간편하며 다양한 자동 온도 측정 제어 시스템에 널리 사용하고 있습니다.

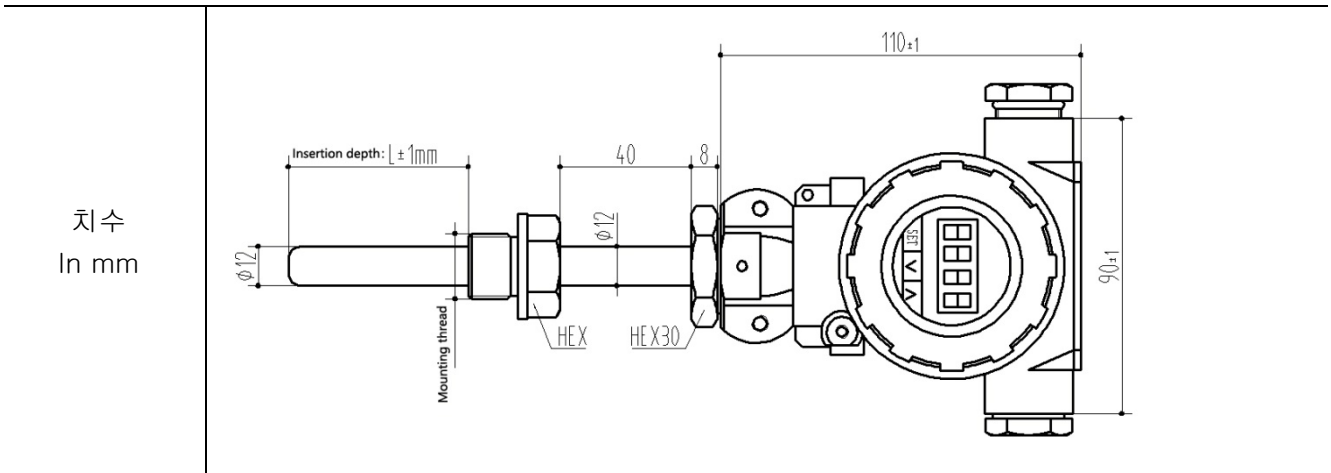
주의:

1. 본 데이터 시트를 오용하지 마십시오.
2. 본 데이터 시트에 기재된 정보는 참고용입니다. 본 문서를 제품 설치 안내서로 사용하지 마십시오.
3. 설치, 작동 및 보수 유지 정보는 제품의 사용 메뉴얼에 나와 있습니다.
4. 제품을 잘 못 사용하면 위험하며 신체적 상해를 입을 수 있습니다.

성능 파라미터

온도 측정범위	-50℃~250℃		
전원& 출력	4~20mA(16~36VDC)、4~20mA@HART(16~36VDC)		
정확도	±0.5%FS		
감지 소자	Pt100 A 급		
절연	100MΩ/250VDC		
응답 시간	물 0.2m/s		공기 1m/s
프로브 직경	t0.5	t0.9	t0.5
Φ12mm	10S	35S	95S
장기간 안정성	≤0.2%FS/년		
프로브 직경	Φ12mm		
보관 온도 범위	-20℃~85℃		
전기 연결	알루미늄 케이스		
보호 등급	IP65		
최대 장착 토크	25Nm		
방폭 등급	Exd II BT6 Gb		
재질	304		

구조



나사 연결

나사 코드	C1: M20×1.5-6g	C2: G1/2
치수 In mm		
권장 토크	15~25Nm	15~25Nm

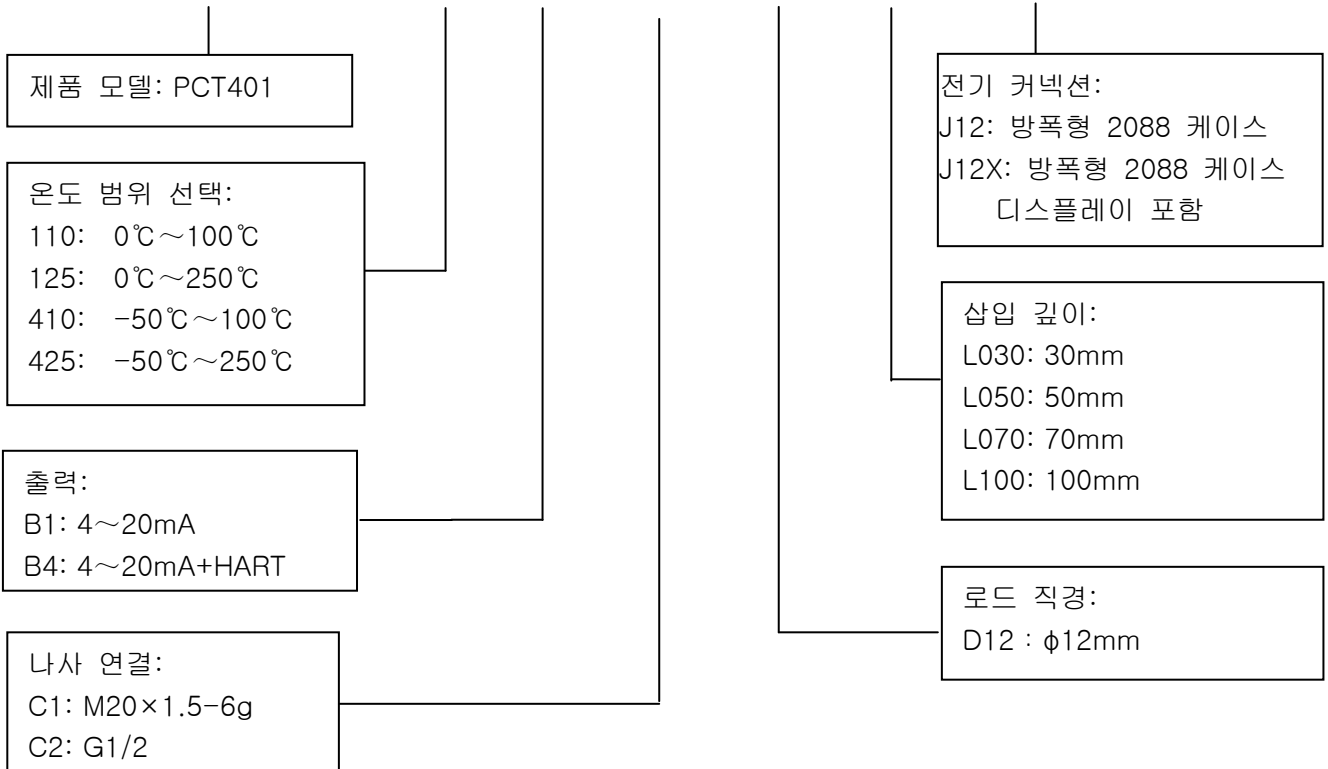
참고 : 토크는 가스켓의 재질, 지지 재질, 나사의 윤활 및 압력 등 다양한 요소에 따라 달라집니다.

온도 범위 선택

온도 범위 코드	온도 범위	비고
110	0~100℃	
125	0~250℃	
410	-50~100℃	
425	-50~250℃	

주문 방법

PCT401 - (-50~100) - B1 - C1 - D12 - L050 - J12X



예: PCT401-(-50~100)B1C1D12L050J12X

제품 모델: PCT401, 온도 범위: -50~100℃, 출력 신호: 4 ~ 20mA, 나사 연결: M20 × 1.5-6g, 로드 직경: φ12mm, 삼입 깊이: 50mm, 전기 커넥터: 방폭형 2088 케이스 디스플레이 포함



주문 팁 :

- (1) 측정 매체와 제품 접촉 부분의 겸용성을 확인하십시오.
- (2) $-50^{\circ}\text{C}\sim 250^{\circ}\text{C}$ 온도 범위내에서 온도의 상한과 하한을 선택하고 상한과 하한의 차이는 50°C 이상입니다.
- (3) 위의 모델 선택에서 일반적으로 사용되는 범위: $-50^{\circ}\text{C}\sim 100^{\circ}\text{C}$, $-50^{\circ}\text{C}\sim 250^{\circ}\text{C}$, $0^{\circ}\text{C}\sim 100^{\circ}\text{C}$, $0^{\circ}\text{C}\sim 250^{\circ}\text{C}$ 입니다. 맞춤형 주문 시 온도 범위를 제공해야 합니다.
- (4) 표준 삽입 깊이는 30mm, 50mm, 70mm, 100mm 4 가지가 있으며 그 외 삽입 깊이는 주문 제작이 가능하며 주문시 정확한 삽입 깊이를 알려주셔야 합니다.
- (5) 제품 외형 및 성능 매개 변수에 대해 특별한 요구 사항이 있는 경우 당사는 맞춤형 제품을 제공할 수 있습니다.

Wotian 은 사전 통보없이 본 출판물의 제품을 변경할 권리를 보유합니다.우리가 제공하는 정보는 정확하고 신뢰할수 있습니다.

연락처

Nanjing Wotian Technology Co.,Ltd.

Add: 5 Wenyng Road, Binjiang Development Zone, Nanjing, 211162, China

Sales Manager: AN YINJI

Email: anyinji@wtsensor.com